

2023

**TRIGANO**

Fabricante de lodges



O universo do ar livre

[www.trigano-hpa.com](http://www.trigano-hpa.com)



## Tipihome



Ø 5,56 m, 2 quartos, 1 no primeiro andar, cozinha, casa de banho, pavimento

4 pes.

30,64 m<sup>2</sup>

## Kenya 46 Casa



2 quartos ao fundo, cozinha, sala SDB Vintage, pavimento sobre estacas

4 a 8 Pes.

46 m<sup>2</sup>

## Kenya 34 Casa



2 quartos ,casa de banho Vintage, Cozinha, sala de estar, pavimento sobre estacas

4 a 6 Pes.

34,5 m<sup>2</sup>

## Kenya sem ponto de água



2 quartos, cozinha sem ponto de água Sala de estar, pavimento sobre estacas

4 a 8 Pes.

34,5 ou 46 m<sup>2</sup>

## Moorea



1 quarto, Pavimento sobre estacas + varanda

1 a 2 pes.

5,5+5,4 m<sup>2</sup>

## Bali 32



2 quartos, cozinha, Sala de estar, pavimento sobre estacas

4 a 6 Pes.

32 m<sup>2</sup>

## Bali 20



2 quartos, cozinha, sala de estar, pavimento sobre estacas + lona de sombra

4 a 6 Pes.

20 m<sup>2</sup>

## Marquises



2 quartos Pavimento sobre estacas + varanda

4 pes.

20+12,5 m<sup>2</sup>

## Kenya Evènement



Restaurante - Reunião - Recepção



## Sommaire

A competência Trigano.....	04
O pacote ecológico .....	06
Vantagem Web .....	07
Os serviços de montagem .....	09
Lodge Moorea .....	10
Tipihome .....	12
Lodge Kenya .....	16
O Lodge Evènement .....	30
A opção Altitude .....	34
Lodge Bali .....	36
Bungalow Marquises .....	46
O kit móveis .....	50
O kit de camas .....	54
A kit casa de banho .....	56
Os kits elétricos .....	58
O kit de louça, pavimentos.....	60

\*Foto não contratual



# TRIGANO



## Mais de 90 anos de experiência

e de evolução no conceito de lazer e da HPA. Uma produção francesa efetuada nas nossas fábricas de Sarthe, Drôme e Loiret.



## Adaptações técnicas

no tratamento das telas e facilidade de manuseamento (montagem / desmontagem).



## Testes à escala real

Os nossos modelos são montados e testados durante vários anos no exterior das nossas unidades de produção.



## Uma abordagem de qualidade

permanente em todos os nossos ciclos de fabrico para garantir um investimento duradouro.



Todas as nossas tendas têm garantia de 5 anos se optar pelo serviço de montagem TRIGANO.



# Competências

## O pavimento



Abastecemos-nos de madeira escandinava com origem em florestas com gestão sustentável.

O tratamento da classe 4 do pinho garante a durabilidade necessária dos nossos lodges e bungalows.

## A estrutura



Quer sejam feitas de madeira ou aço, as nossas estruturas resistem às intempéries e podem ficar montadas durante todo o ano.

Com aço galvanizado para as partes metálicas e com pinho autoclave tratado da classe 4 para a armação.

## A tela



A tela exterior espessa é de PVC M2 ou Subrenat M1 difícil de arder.

Estas telas são impermeabilizadas, têm um tratamento anti-UV, anti-rasgão e anti-bolor.

# Qualidade reconhecida das telas

## Tecido Camp540pc-3i

Esta tecnologia proporciona várias vantagens:

- ✓ Segurança e proteção adicionais devido às propriedades ignífugas M1
- ✓ Uma tela mais resistente
- ✓ Uma estética sem igual graças ao
- ✓ aspeto de algodão 540 g/m<sup>2</sup>



## Tecido PVC

Utilizada especialmente para as nossas coberturas, os tecidos PVC garantem:

- ✓ Segurança e proteção adicionais devido às propriedades ignífugas M2
- ✓ Vida útil e resistência
- ✓ Fácil manutenção





A preservação da natureza e o respeito pelo ambiente são os valores fundamentais do Grupo Trigano. A nossa cultura empresarial e a nossa atividade, centradas no lazer ao ar livre há mais de 90 anos, dependem deles.

## O pacote ecológico

O próprio conceito de habitat com cobertura de tela é ecológico e está em harmonia com a natureza.

A madeira é um material natural por excelência.

A sua utilização nas varandas dos bungalows com tela Trigano e a sua origem de florestas geridas de forma sustentável garantem a integração no ambiente.

A Trigano garante que os materiais são recuperados para reprocessamento (95 % recicláveis) no seu processo de fabrico.

A Trigano preocupa-se em limitar o impacto no ambiente: utilização de colas à base de água sem COV (Compostos Orgânicos Voláteis).

A Trigano incentiva os seus fornecedores a criar sistemas de triagem e recuperação de resíduos.







# O Cliente e a Trigano

A Trigano apresenta um serviço gratuito e permite que o Cliente apareça no nosso sítio Web.

Atualmente, a Internet é um meio fundamental para os parques de campismo. Porém, dispor de um sítio Web não significa que se está presente na Internet. Para o efeito, é necessária uma boa referência para que os seus clientes o encontrem com mais facilidade.

O nosso sítio Web [www.trigano-hpa.com](http://www.trigano-hpa.com) tem a vantagem de uma referência natural excecional, em especial, nos motores de busca da Internet e gostaríamos que o cliente tirasse partido deste aspeto.

Para o efeito, implementámos um sistema de mapa interativo que permite que os seus clientes sejam direcionados para a sua página inicial com poucos cliques.

Estão disponíveis vídeos e fotografias de cada Lodge e Bungalow para tornar as suas brochuras e sítios Web ainda mais atraentes.

## Também falamos do Cliente nas nossas redes sociais!

Quando os nossos clientes nos enviam fotografias dos nossos lodges durante a instalação, depois de instalados e durante a sua utilização, partilhamos a informação nas nossas redes sociais. No Facebook, mais

de 25 000 estão ligadas à nossa página e gostam de ver onde os nossos lodges estão instalados. Indicamos a página do parque de campismo parceiro, apresentando, deste modo, visitas à sua página assim como potenciais seguidores.

Não hesite em fazer com que falem de si nas nossas redes sociais, partilhe as suas fotos com o seu contacto da Trigano HPA!

Além disso, pode incluir os vídeos do nosso canal do YouTube no seu sítio Web para apresentar aos seus clientes uma melhor visão dos nossos produtos. Com os vídeos, a taxa de conversão dos clientes regista uma melhoria.

Encontre-nos nas nossas redes sociais:









# Os serviços Trigano

## A entrega

As despesas de envio são pagas na França metropolitana, excluindo as ilhas e excluindo os transportes e descarga específicos

Desde os pequenos camiões aos semirreboques, com ou sem empilhadores, de acordo com as opções escolhidas, a entrega é feita total **com total segurança com os nossos parceiros.**

## A montagem

Deve ser corretamente efetuada com vista à segurança e longevidade dos Lodges. A Trigano apresenta **uma solução adaptada** que garante uma melhor qualidade de montagem.



## Trigano apresenta tagem Trigano

### Chaves na mão

- Uma visita prévia ao local para validar a viabilidade do projeto e a localização dos lotes.
- Entrega e descarga do material com os nossos empilhadores por um operador com certificação CACES 3 e 9.
- A montagem de todo o material (pavimentos, lodges e kits) por uma das nossas 4 equipas TRIGANO.
- Ligação da eletricidade e da canalização às redes do lote.
- Inventário das instalações no final da montagem.

**Garantia de 5 anos em todos os materiais montados, salvo lâmpadas, roupa de cama e eletrodomésticos.**







# Moorea Alojamento insólito.

1 a 2

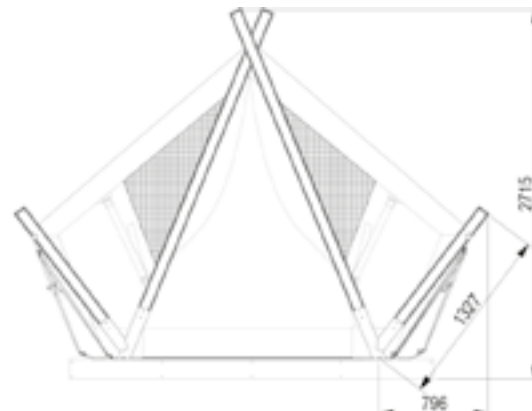
1

5,5+5,4 m<sup>2</sup>

O espírito nómada, uma solução simples e eficaz para os campistas à procura liberdade.

O estilo canadiano revisitado com a solidez, isolamento e toque natural da tela e uma armação de madeira.

Uma forma estudada para otimizar o espaço necessário no solo, mantendo ao mesmo tempo uma sensação de espaço interior graças às armações inclinadas.



## Dados técnicos

Cores: Bege

Altura: 271 cm

Largura: 347 cm

Comprimento: 311 cm

Armação: de pinho autoclave Ø 80 mm, classe 4

Tela exterior: Tecido poliéster: 420 g/m<sup>2</sup> - M1

Cobertura: PVC Bicolor 630 g/m<sup>2</sup>- M2

Pavimento opcional: 408 x 268 cm = 10,93 m<sup>2</sup>









TIPIHOME

# Férias insólitas no TIPIHOME

Redescubra os seus sonhos de criança com o nosso novo alojamento atípico equipado com um quarto de casal e um quarto de criança no primeiro piso.

Para um conforto ótimo, incluiu-se uma casa de banho com sanita e lavatório.

Aumente o espaço exterior com a nossa varanda sobre estacas.



## Rapidez, simplicidade e charme

A conceção original do Tipihome permite a sua montagem em muitos lotes de terreno graças ao seu pavimento sobre estacas.

Devido à resistência da sua estrutura de madeira tratada e à qualidade da tela, não é necessário desmontar no inverno.



# Dados técnicos Tipihome

## Características gerais

Área do Tipi	decágono $\varnothing$ 5.36 m = 22,88 m <sup>2</sup>
Área da varanda (opção)	5.41 x 2.70 m = 14.60 m <sup>2</sup>
Dimensão interior do quarto de casal	3 lados = 7.28 m <sup>2</sup>
Dimensão interior do quarto de crianças	mezanino $\varnothing$ 3.25 m = 7.76 m <sup>2</sup>
Dimensão interior entrada / estar	5 lados = 12 m <sup>2</sup>
Dimensão interior da casa de banho	2 lados = 4.90 m <sup>2</sup>

## Estrutura

Armação	Pinho autoclave classe 4, 68 x 68 mm + conectores de aço galvanizado e tinta de poliéster cor ferro envelhecido.
Divisórias	Parede de madeira em cor carvalho Vintage EGGER, espessura 19 mm + moldura de perfil ranhurado.

## Tela

Areia de PVC	680 gr/m <sup>2</sup> - M2
Poliéster / algodão	Camp540pc-3i Subrenat 540 g/m2 - M1
Tensão das telas	Por hastes e calhas

## Casa de banho

Cabina sanitária com chuveiro 80x80 cm, lavatório, sanita, 2 candeeiros vintage controlados por interruptor. Parede de madeira cor carvalho vintage EGGER, espessura 19 mm + armação de perfil estriado Aquecedor elétrico



## Equipamentos

Quartos	Cabeceira da cama quarto de casal, Colchão: Espuma de poliéster de 24 kg / 12 cm hipoalergénica. Quarto de casal: 1 base + colchão de 140 x 190 cm, Quarto das crianças: 2 bases + colchões 80 x 190 cm
Cozinha	1 lavatório com 2 compartimentos e 1 cortina L=56 cm; C= 83 cm; A= 95 cm 1 placa vitrocerâmica com 4 compartimentos e 2 cortinas L=93 cm ; C = 45 cm ; A= 95 cm Mesa: 100 x 60 cm, tampo dobrável, decoração em ardósia, 1 pé deslizante $\varnothing$ 80 mm, aço pintado em ferro envelhecido. Opção: 1 mesa hexagonal e 5 cadeiras de acácia para a varanda. Frigorífico: Mesa de cor Silver, classe A+, 118 l incluindo congelador 15 l Micro-ondas: Silver 20 litros - 800 Watts - 8 funções - 13 kg - dim.: A 29 x L 45x C 37 cm
Eletricidade	Iluminação: 7 lâmpadas LED 8 W - 2700 K - 800 Lm - 220 V 3 lâmpadas LED de mesa-de-cabeceira 5 W - 220 K - 260 Lm -220 V Interruptores: 3 simples e 1 duplo Tomadas elétricas: 4 na sala de estar, 1 na casa de banho, 4 no quarto de casal, 3 no primeiro piso no quarto das crianças
Radiador (opção)	500 W

**TRIGANO**  
Fabricante de lodges



PESSOAS

QUARTOS

ÁREA

4 a 8

2  
(2,2x2,35m)

46 m<sup>2</sup>  
(9,2 x 5m)



Lodge 46 Casa

## KENYA 46



PESSOAS

4 a 6

QUARTOS

2  
(2,20 x 2,35m)

ÁREA

34,5 m<sup>2</sup>  
(6,9 x 5m)



Lodge 34 Casa

**KENYA 34**

PESSOAS

QUARTOS

ÁREA

4 a 8

2  
(2,2x2,35m)

46 m<sup>2</sup>  
(9,2 x 5m)



Lodge "ponto de água"

## KENYA 46



PESSOAS

QUARTOS

ÁREA

4 a 6

2  
(2,20 x 2,35m)

34,5 m<sup>2</sup>  
(6,9 x 5m)



Lodge "ponto de água"

## KENYA 34



## 2 QUARTOS

(2,20 x 2,35m)







## Casa de banho

Chuveiro, sanita, lavatório,  
esquentador









Acesso lateral



Acesso pela fachada

# Glamping Vintage

A gama Kenya é atualmente apresentada com mobiliário vintage e um toque de ferro envelhecido.

O kit elétrico está equipado com acessórios de alta qualidade e um ventilador com iluminação integrada na sala de estar.

O mobiliário foi especialmente concebido para utilização intensa e é resistente ao clima sob tela.









# Uma **Cozinha** funcional

Móveis com muito espaço para guardar - fogão a gás de 4 queimadores - Um lava-louça de antracite com torneira moderna.





# Um **cama** tipo casulo

## Um Lodge para toda a família

Os Lodges Kenya têm 2 quartos na parte traseira.

O quarto de casal está equipado com uma cama de casal, e o segundo quarto com um beliche para 3.

A versão Kenya 46 pode ter um sofá que se converte numa cama de casal na área de estar com uma televisão opcional





# Uma **aventura** ao ar livre

O espírito de safari deste Lodge transportará os seus clientes para uma aventura fora do comum. Ficarão encantados com a armação de madeira e o aspeto de algodão da tela Subrenat.

O novo KENYA tem uma altura lateral de 2 metros para mais volume e claridade. Está disponível com uma nova varanda muito luminosa ou uma entrada do lodge alojamento na parte interior da varanda. (Ambas as opções são compatíveis entre si no modelo KENYA 34 com ou sem casa de banho).

Os nossos kits de mobiliário vintage combinam na perfeição com a armação de madeira e a tela Subrenat. O Kenya pode ficar montado durante todo o ano.





# Uma **estrutura** à prova de tudo



Feito de materiais robustos, armação de pinho autoclave classe IV, conectores de aço, divisórias exteriores de tecido Subrenat® presas por cintas de aço inoxidável, a estrutura do Kenya é resistente. O Kenya pode ficar montado durante todo o ano.

As estacas ajustáveis de 18 a 200 cm permitem que o pavimento se adapte a qualquer terreno sem danificá-lo. (altura máxima = 160 cm na fachada do Lodge)  
1 escada com 1 a 7 degraus e 2 corrimãos incluídos para pavimentos sobre estacas com uma altura máxima de 200 cm, a instalar na fachada ou num dos lados do Lodge.

1 escada com 1 a 4 degraus e corrimões opcionais para pavimentos sobre estacas com uma altura máxima de 100 cm, a instalar na fachada ou num dos lados do Lodge.





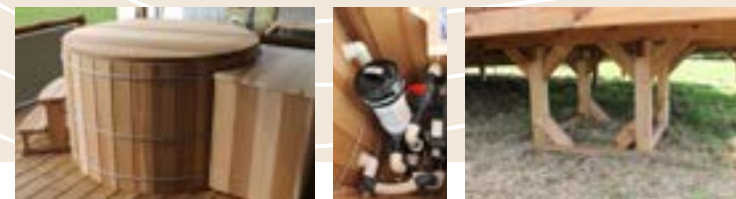
STORVATT

# Descontraia na sua varanda

O nosso banho nórdico de quatro lugares pode ser integrado na varanda do Lodge. Este banho quente, com as suas muitas vantagens, oferecerá aos seus convidados um momento de descontração. **Storvatt**, fabricante francês de banhos nórdicos desde 1997, criou um banho nórdico feito à medida para adaptar-se perfeitamente das varandas dos nossos Lodges com tela.

**Storvatt**, é o resultado da sua competência e domínio do trabalho com cedro vermelho, uma madeira com qualidades e durabilidade excecionais. As peças de madeira maciças são montadas ao milímetro, os anéis de aperto são feitos de barras sólidas de aço inoxidável que são dobradas e roscadas, e a madeira é finamente lixada para uma sensação muito suave. A filtração e o aquecimento elétrico são combinados com o nosso sistema de deslastre, pelo que não é necessário aumentar a potência.

**Banho nórdico elétrico D150 cm (900 litros)** Tanque de cedro vermelho de alta qualidade; dimensões 150 x a 90 cm, 3 anéis de aço inoxidável - 4 bancos interiores - 1 prateleira adaptada à varanda do Lodge, tampa de cedro vermelho em 3 partes e sistema de fecho, Bomba de circulação - Filtro de cartucho + 1 cartucho sobressalente, Aquecedor 3000 Watt balboa bp601nj com teclado de controlo e programação, Caixa da unidade técnica de cedro vermelho, Iluminação LED opcional





# Dados técnicos da Gama Kenya

Kenya 31

## Estrutura

Armação	Pinho autoclave classe 4, Ø 80 mm + conectores de aço galvanizado e tinta de poliéster cor ferro envelhecido
Balaustradas opcionais	Rambardes avec protection grille BATYLINE FERRARI

## Tela

Telas exteriores	Tecido Camp540pc-3i Subrenat 540 g/m <sup>2</sup> - M1
Telas da cobertura	Pvc mât 640 g/m <sup>2</sup> - M2 – polyplan mat
Tensão das telas	No solo por hastes e calhas
Sistema de tensão do teto na armadura	Por cintas de aço inoxidável
Fachada	1 grande porta dividida em 2 partes com fecho de correr com cadeado (não fornecido)
Faces laterais da varanda (opção)	PVC 630 g/m <sup>2</sup> - M2 Ferrari.
Varanda	Varanda coberta de 12 m <sup>2</sup> + 3 m <sup>2</sup> não coberta na versão Pavimento XL

## Casa de banho Vintage (para os modelos KENYA 34 e 46)

Cabina sanitária montada previamente em kit nas nossas fábricas, para ser instalada diretamente no pavimento sobre estacas do Lodge  
Constituída por um chuveiro com iluminação LED, 2 candeeiros vintage controlados por interruptor e uma tomada elétrica. Parede vintage.  
Esquentador de água elétrica de 100 litros com limitador de pressão integrado. Ligação rápida ao armário elétrico, ao abastecimento de água e às águas residuais

## Plancher

### Pavimento sobre estacas

Tratados segundo as normas europeias de autoclave classes III e IV, com origem em florestas escandinavas certificadas.



A colocar em lajes de cascalho  
Pavimento ajustável de 18 a 200 cm para se adaptar à configuração do seu terreno  
Altura máxima = 160 cm na fachada do Lodge.  
Tábuas de madeira de 27 x 145 mm Equipado com postes de 90 x 90 mm  
Vigas de 95\*45 mm e travessas de 120 x 45 mm,  
Lona sob o pavimento para evitar correntes de ar frio, parafusos de aço inoxidável,  
1 escada de 1 a 7 degraus.  
Corrimãos de escadas opcionais para as versões com estacas 18 a 100 cm

**TRIGANO**  
Fabricante de lodges

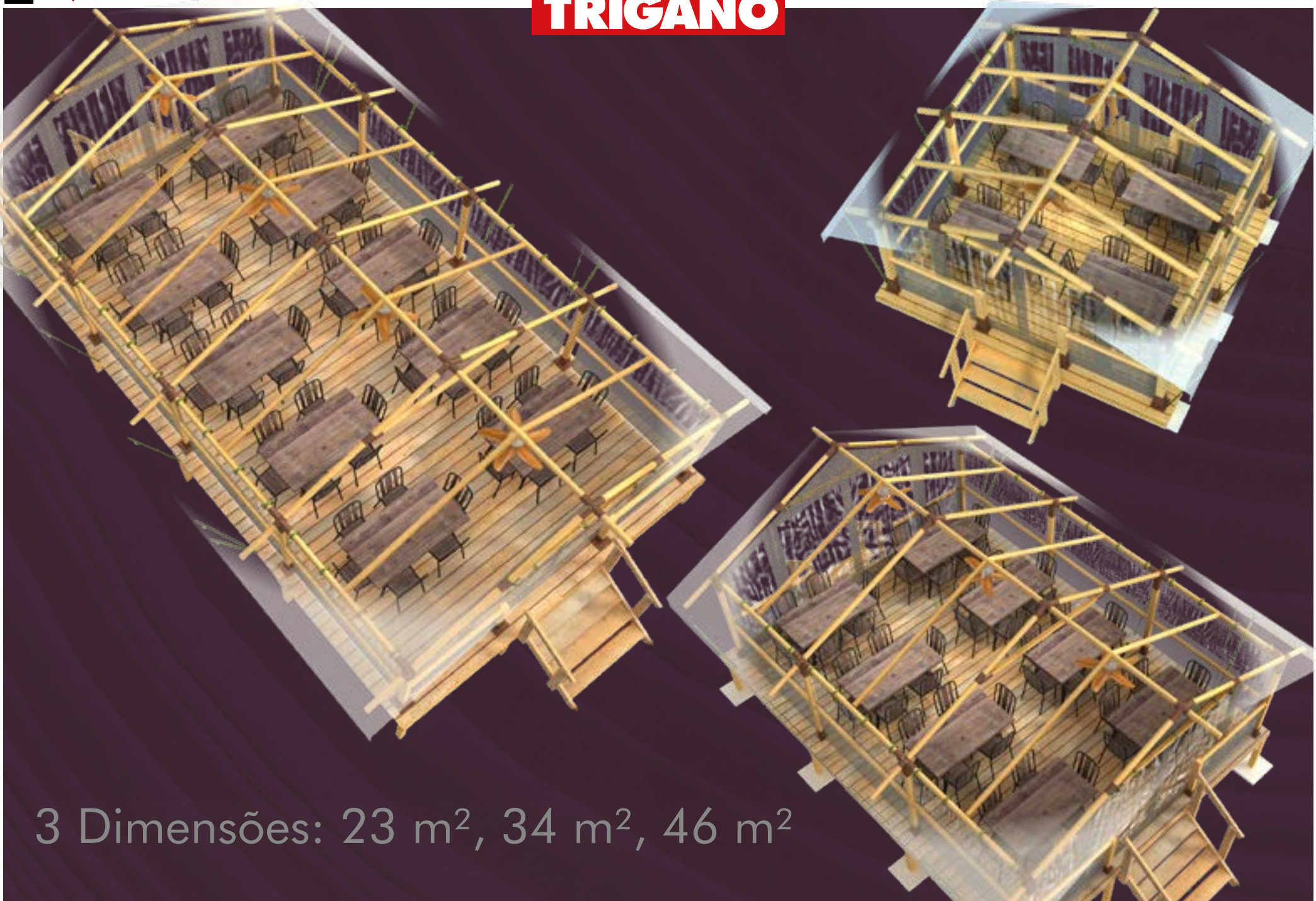


# Kenya Evènements

Restauration - Reunião - Receção







3 Dimensões: 23 m<sup>2</sup>, 34 m<sup>2</sup>, 46 m<sup>2</sup>

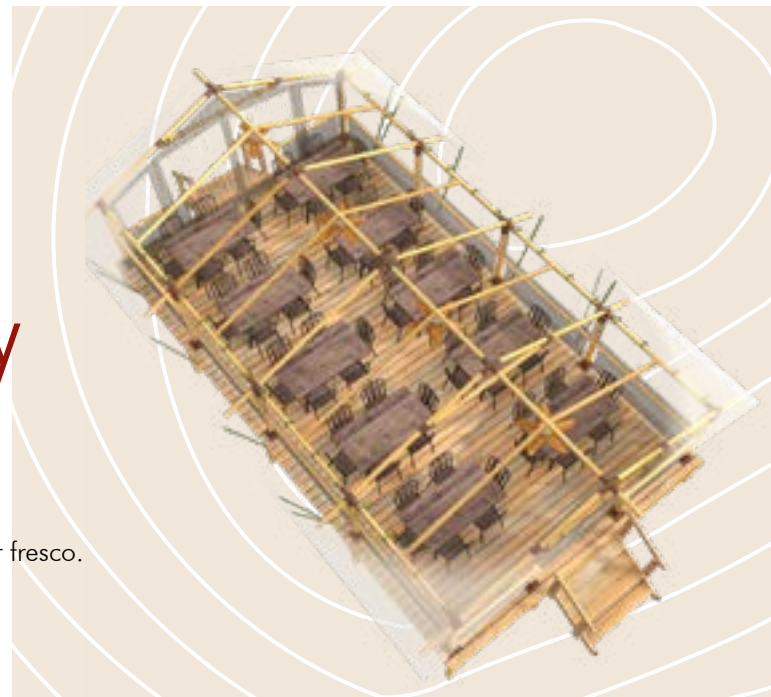


# O Lodge **Evènement** criação de espaço glamping party

Na sua versão Lodge, o KENYA Evènement permitirá ter o espaço ideal e de glamping para jogos, festas ou uma área de restauração que fará as delícias dos seus convidados.

Muito agradáveis, estes novos espaços harmonizam-se na perfeição com a natureza do seu parque de campismo. Com 2 acessos a cada empena, este Lodge pode ser facilmente aberto graças às suas telas amovíveis para usufruir do ar fresco.

**Os pavimentos TRIGANO estão ligados entre si para espaços grandes, próprios e partilhados.**





# A opção Altitude faz sobressair o Kenya

A opção Altitude da nossa gama KENYA permite instalar os nossos Lodges em áreas com neve. A armação de madeira ultra reforçada pode suportar a queda de neve e ventos fortes, fazendo com que o Kenya resista a qualquer prova. Os seus projetos do Kenya Altitude serão objeto de uma apreciação prévia por parte do nosso gabinete de estudos.











PESSOAS

4 a 6

QUARTOS

2  
(2,35 x 2,00m)

ÁREA

32 m<sup>2</sup>  
(6,3 x 5m)

Lodge

**BALI 32**

Quartos no fundo





\*Photo non Contractuelle



PESSOAS

4 a 6

QUARTOS

2  
(2,35 x 2,00m)

ÁREA

20 m<sup>2</sup>  
(4 x 5m)

Lodge

**BALI 20F**

Quartos no fundo



# ○ Glamping Lodge ecológico

A gama BALL, concebida para ser a gama de entrada do Glamping TRIGANO, vai permitir que os seus clientes com orçamentos reduzidos descubram uma viagem sob tela com um conforto excecional.

Um grande espaço de vida com excelentes equipamentos tornará a estadia muito agradável. O kit de mobiliário acácia TRIGANO conjuga-se na perfeição com a armação de madeira e a tela de PVC do BALL.





# Um excelente **Espaço** de descanso

Dois quartos devidamente isolados com as suas telas interiores para descansar mesmo em pleno dia. Estes quartos podem ser equipados com uma cama grande no quarto de casal e um beliche que pode receber 3 crianças ou outro casal.





# Glamping Acacia

As gamas Bali e Kenya sem casa de banho são agora apresentadas com mobiliário de madeira de acácia especialmente concebidos para os nossos modelos.

O kit elétrico está equipado com acessórios de alta qualidade e um ventilador com iluminação integrada na sala de estar.

Este mobiliário é resistente ao clima sob a tela e a uma utilização intensa.



## Aqueça as suas tardes

Com a nossa opção de "aquecedor a gás vintage", mantenha a temperatura no interior do Lodge a uns agradáveis 17 °C a 20 °C. Uma botija de gás de 13 kg, que dá para 55 horas de utilização na posição de regulação máxima.





# Um conjunto de sala de estar e varanda **Acolhedor**

Bali 43

Desfrute de um espaço desimpedido na varanda da nossa Bali 32, que pode ser aumentada na versão XL (+9 m<sup>2</sup>).

Para o Bali 20, apresentamos uma varanda ao nível do solo com uma tela de sombra.

A cozinha acácia e os seus armários opcionais de armazenamento serem para otimizar o espaço e criam uma bela harmonia entre a tela e a armação de madeira do nosso Lodge.







## Um serão de **Churrasco** na sua varanda

Porque não há verdadeiramente férias sem um bom churrasco, apresentamos-lhe o nosso churrasco a gás de aço inoxidável como opção. Está equipado com 3 queimadores e uma boca lateral. Deste modo, vai poder preparar os seus grelhados e cozinhar em lume brando. A sua varanda transforma-se numa verdadeira cozinha de verão!





# Dados técnicos da Gama Bali

## Estrutura

Armação	Pinho autoclave classe 4, Ø 80 mm + conectores de aço galvanizado e finta de poliéster cor ferro envelhecido
Balaustradas opcionais	Rambardes avec protection grille BATYLINE FERRARI

## Tela

Telas interiores	Estore Poliéster 205 g/m <sup>2</sup> - M1 para isolamento térmico
Telas exteriores	PVC mate 640 g/m <sup>2</sup> - M2 – material polioplano
Telas da cobertura	PVC mate 640 g/m <sup>2</sup> - M2 – material polioplano
Tensão das telas	No solo por hastes e calhas
Sistema de tensão do teto na armadura	Por cintas de aço inoxidável
Fachada	1 grande porta dividida em 2 partes com fecho de correr com cadeado (não fornecido)
Faces laterais da varanda (opção)	PVC 630 g/m <sup>2</sup> - M2 Ferrari
Varanda	Varanda coberta de 12 m <sup>2</sup> + 3 m <sup>2</sup> não coberta na versão Pavimento XL

## Pavimento

### Pavimento sobre estacas

Tratados segundo as normas europeias de autoclave classes III e IV, com origem em florestas escandinavas certificadas.

A colocar em lajes de cascalho  
Pavimento ajustável de 18 a 200 cm para se adaptar à configuração do seu terreno  
Altura máxima = 160 cm na fachada do Lodge.  
Tábuas de madeira de 27 x 145 mm  
Equipado com postes de 90 x 90 mm, vigas de 95\*45 mm e travessas de 120 x 45 mm, lona sob o pavimento para evitar correntes de ar frio,  
Parafusos de aço inoxidável,  
1 escada de 1 a 7 degraus. Corrimãos de escadas opcionais

**TRIGANO**  
Fabricante de lodges







TRIGANO



**TRIGANO**



QUARTOS

2  
( 2,2 x 2,2 )

ÁREA

20 m<sup>2</sup>  
(4,4 x 4,4m)  
+  
Varanda  
12,5m<sup>2</sup> (2,8\*4,5m)

Lodge

**MARQUISES**



# O bungalow institucional da gama

Excelente relação qualidade / preço.

Feita de PVC, a gama Marquises resulta do nosso histórico bungalow Caraïbes.

Com linhas completamente novas, a gama Marquises proporciona mais espaço e pode ficar montada durante todo o ano (exceto em áreas com neve).

Podendo receber 4 pessoas em 2 quartos espaçosos, a gama Marquises é o bungalow ideal para descobrir a experiência de umas férias com alojamento sob tela e redescobrir os prazeres das colónias da nossa infância com mais conforto.

Assente num pavimento sobre estacas com uma escada de 2 degraus, pode receber uma varanda opcional para acrescentar espaço.





# Dados técnicos Marquises

## Características gerais

Área do Bungalow	4,4 x 4,4 m = 19,36 m <sup>2</sup>
Área da Varanda	2,79 x 4,5m = 12,5m <sup>2</sup>
Número de pessoas	4 a 5
Número de quartos	2
Janelas e mosquiteiros	1 persiana exterior em cada quarto + mosquiteiros 3 persianas exteriores na sala de estar + mosquiteiro

## Estrutura

Armação	Aço galvanizado dim. 30 x 1,5 mm
---------	----------------------------------

## Telas

Telas interiores	Estore algodão 200 g/m <sup>2</sup>
Telas exteriores Paredes e empenas	PVC revestido 680 g/m <sup>2</sup> - M2
Telas da cobertura	PVC revestido 680 g/m <sup>2</sup> - M2
Tensão das telas	No solo por hastes e calhas
Sistema de tensão do teto na armadura	Por cintas de aço inoxidável
Fachada	Fecho de correr

## Pavimento sobre estacas

Pavimento sobre estacas 5,36 x 4,76 m (25,51 m<sup>2</sup>).

Pavimento sobre estacas + varanda integrados:  
5,36 x 7 x 25 m (38,86 m<sup>2</sup>).

Tratamento segundo normas europeias autoclave classes III e IV

A colocar em lajes de cascalho

Pavimento ajustável para se adaptar à configuração do seu terreno  
Tábuas de madeira de 27 x 145 mm, com origem em florestas escandinavas certificadas Equipado com 18 postes de 90 x 90 mm

Vigas de 95\*45 mm e travessas de 120 x 45 mm,

Lona sob o pavimento para evitar correntes de ar frio, parafusos de aço inoxidável,

Escada de 2 degraus.

Altura máx. do pavimento 50 cm



## Varanda no solo

Varanda assente em pavimento sobre estacas pequenas 4,50 x 2 x 79 m (12,55 m<sup>2</sup>) Estacas com uma altura de 10 a 20 cm

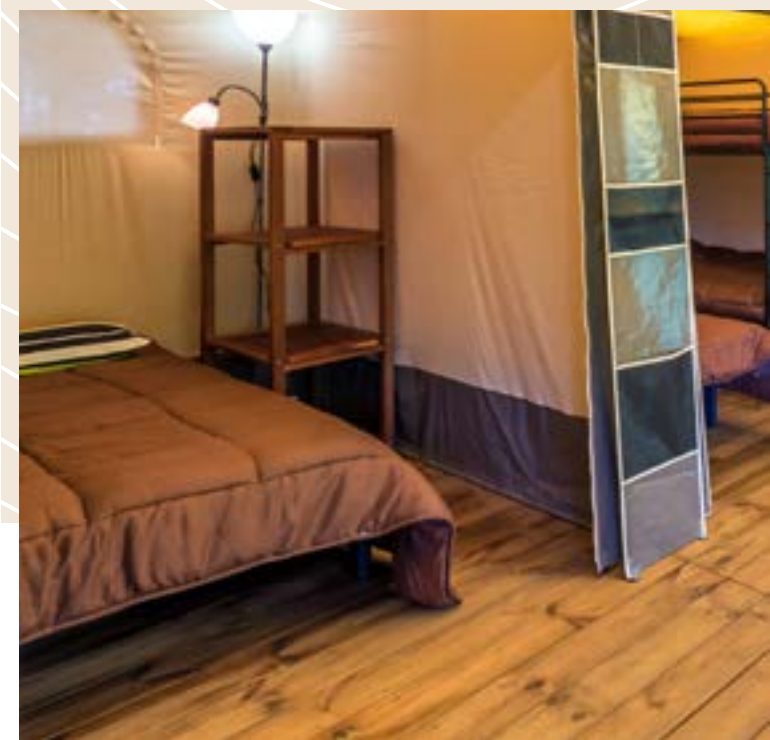
Composto de tábuas de madeira de 27 x 145 mm tratadas segundo normas europeias de autoclave classe IV com origem em florestas escandinavas certificadas

Vigas de 95 x 45 mm e travessas 120 x 45 mm, Lona antivegetação sob o pavimento,

Parafusos de aço inoxidável

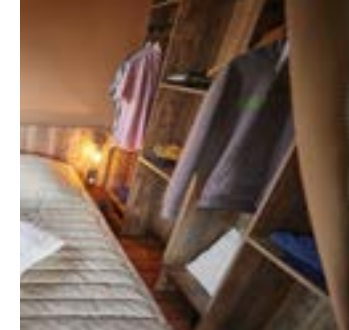


**TRIGANO**  
Fabricant de Lodges





# O kit de mobiliário vintage Kenya



Todos os nossos kit de mobiliário Vintage estão disponíveis na versão 3 chapas indução.  
[www.trigano-hpa.com](http://www.trigano-hpa.com)



## Mobiliário vintage para o Kenya 34 e 46 com casa de banho

<b>Mesa</b> 160 x 76 x A75 cm PINHO VINTAGE	1
<b>Cadeira</b> PINHO VINTAGE	6
<b>Canapé</b> TRIGANO	2
<b>Canapé salão express</b> cama de 140 x 190 cm, 10 ripas extra largas, para um conforto ótimo durante o sono Estrutura de pinho maciço e PP Assento de espuma de poliuretano H.R. 35 kg/m <sup>3</sup> . - Encosto de fibra sintética de grande conforto Colchão de espuma de poliuretano H.R.35 kg/m <sup>3</sup> Espessura 12 cm coberto com fibras sintéticas 100 g/m <sup>2</sup> - Cotim 100 % poliéster, Pés: bétula Tecido resistente à sujidade	OPTION
<b>Espreguiçadeira / canapé exterior: 180 x 60 cm</b> 2 pufes 39 x 39 cm 1 mesa-de-cabeceira 39 x 39 cm, conjunto de almofadas incluído Feita de pinheiro autoclave classe 4. Soleira quadrada sólida 80 x 80 mm. Arrumação dos 2 pufes e da mesa-de-cabeceira debaixo da espreguiçadeira para poupar espaço na varanda do seu Lodge.	OPTION
<b>Armário do quarto de casal</b> VINTAGE L122 x C35 x A218 cm	2
<b>Armário do quarto de crianças</b> VINTAGE L167 x C50 x A175 cm	1
<b>Móvel inferior de cozinha para fogão a gás de 4 bocas e lava-louça</b> VINTAGE L152 x C60 x A85 cm	1
<b>Móvel para frigorífico e bancada de trabalho</b> VINTAGE L143 x C59x A84/175 cm	1
Tampo de trabalho laminado com 38 mm de espessura com lava-louça de resina preta incluindo, um fogão a gás de 4 bocas 60 x 60 cm, grelhador de ferro fundido, ignição eletrónica integrada, segurança por termopar, tampas de queimador de aço esmaltado. Potência total 7000 W uma bacia tigela e um escorredor de louça, resistentes ao calor até 180 °C. Misturador cromado de cozinha A34 cm com bico giratório e	1
Frigorífico 160 litros - Congelador 45 litros - Silver. Classe A+, descongelação automática do frigorífico, 3 prateleiras, 1 tabuleiro de legumes. Porta reversível, Dimensões: A143 x L54,4 x C56,6 cm	1
<b>Micro-ondas Sylver 20 litros</b> - 800 Watts - 8 funções - 13 kg, Dim.: A29 x L46 x C37 cm	1
<b>Móvel para guardar malas</b> VINTAGE L74 x C60 x A165 cm	OPTION
<b>Aquecedor a gás vintage:</b> ferro fundido, compatível com butano, propano e GPL Consumo máximo de 215 g/h (+ ou - 55 horas em botijas) Regulador de 30 mbar e mangueira incluída Ignição piezoelétrica com bateria, sistema catalítico que não exige uma ligação de combustão Entregue pronto a utilizar.	OPTION





## O kit de mobiliário móveis Acácia



Todos os nossos kits de mobiliário Acácia estão disponíveis na versão de 2 chapas vitrocerâmicas.  
[www.trigano-hpa.com](http://www.trigano-hpa.com)



	TipiHome	Bali 20 Marquises	Bali 32F e kenya 34 e 46 sem casa de banho
Cadeira Acacia	5	5	5
Mesa octogonal Ø 120 cm	1	1	1
Canapé TRIGANO	2	2	2
Mesa-de-cabeceira mesa de centro acacia 39 x 39 cm	0	OPTION	OPTION
Etagère acacia toilée 3 étagères. Dimensions : L 60 x P 40 x h 123 cm	0	OPTION	OPTION
Armário prateleira acacia 4 prateleiras, Dimensões: L 60 x C 47 x A 125 cm	0	OPTION	OPTION
Prateleira acacia sem tela 3 prateleiras Dimensões: L 60 x C 40 x A 123 cm	0	1	1
Armário roupeiro acacia 4 prateleiras + 1 varão de roupeiro - Dimensões: L 92 x C 47 x A 140 cm.	0	OPTION	OPTION
Móvel de cozinha Acacia equipado com um fogão a gás de 2 bicos + mangueira de 1,5 m + regulador de propano, 4 espaços para guardar fechados por uma porta dupla, 1 espaço para guardar fechado por uma cortina deslizante, bancada de trabalho, aparador de ferro envelhecido, Dimensões: C 60 x L 125 x A 91 cm + suporte para botijas de gás e o seu kit rígido.	0	1	1
Frigorífico 160 litros - Congelador 45 litros - Silver. Classe A+, Descongelamento automático do frigorífico 3 prateleiras, 1 tabuleiro de legumes. Porta reversível Dimensões: A 143 x L 54,4 x C 56,6	Frigorífico: Mesa de cor Silver, classe A+, 118 l incluindo congelador 15 l + Micro-ondas 800 W	kit de eletrodomésticos	kit de eletrodomésticos
Micro-ondas Sylver 20 litros - 800 Watts - 8 funções - 13 kg, Dimensões: 29 x 46 x 37			
Guarda-sol de alumínio, tecido de poliéster bege 250 g/m <sup>2</sup> , base preta com rodízios de 25 kg	0	OPTION	0
Suporte de botija de gás	0	1	1

## Opções

### Churrasco a gás LANDMANN

Dimensões: 140 x 120 x 57 cm, Peso: 52 kg, 3 queimadores de aço inoxidável + 1 queimador lateral (potência total 14 KW), área de cozedura 65 x 45 cm (12 pessoas) composta de 2 grelhas de ferro fundido esmaltado, Queimadores com garantia de 5 anos, outras peças 2 anos  
Cobertura de proteção, chapa de ferro fundido esmaltada, kit de aço inoxidável, pinça e garfos de espátula

**Aquecedor a gás vintage** : ferro fundido, compatível com butano, propano e GPL Consumo máximo de 215 g/h (+ ou - 55 horas em botijas) Regulador de 30 mbar e mangueira incluída  
Ignição piezoelétrica com bateria, sistema catalítico que não exige uma ligação de combustão Entregue pronto a utilizar.



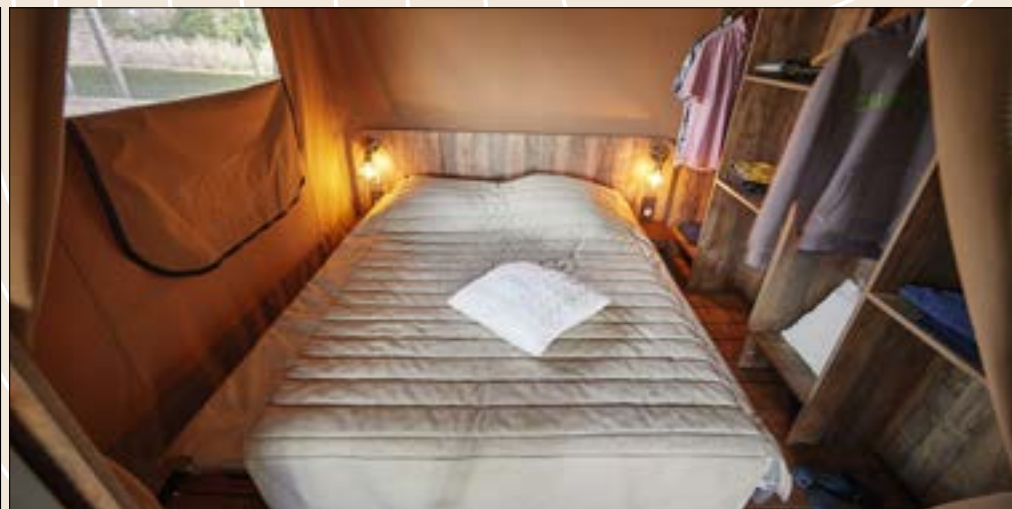
# O kit de camas



Cabeceira de cama Acacia



Cabeceira de cama Vintage





<b>Kit de camas</b>	<b>2 Pers</b>	<b>4 Pers</b>	<b>5 Pers</b>		<b>6 Pers</b>
<b>Tipo de acabamento</b>	<b>Acacia</b>	<b>Tipihome</b>	<b>Acacia</b>	<b>Vintage</b>	<b>Acacia &amp; Vintage</b>
Cabeceira de cama acacia para base de cama 140 x 190 cm com 2 mesas-de-cabeceira (Bali e Kenya sem casa de banho)	1	0	1	0	0
Cabeceira de cama Vintage para base de cama 160 x 190 cm com 2 mesas-de-cabeceira (Kenya sem casa de banho)	0	0	0	1	0
Mesa-de-cabeceira acacia 39 x 39 cm	0	0	1	1	2
Base de cama 140 x 190 cm com 40 ripas. Estrutura metálica, tubo quadrado 30 x 30 mm com ripas de madeira 53 x 8 mm. 5 pernas de PVC reforçado, altura 28 cm.	1	1	1	0	0
Base de cama 160 x 190 cm com 40 ripas, apenas para modelos de mobiliário vintage do Kenya Tubo quadrado de estrutura metálica 30 x 30 mm com ripas de madeira 53 x 8 mm. 5 pés de PVC reforçados altura 28 cm.	0	0	0	1	0
Base de cama 80 x 190 cm com 20 ripas. Estrutura metálica, tubo quadrado 30 x 30 mm com tábuas de madeira 53 x 8 mm. 4 pernas de PVC reforçado, altura 28 cm.	0	2	0	0	0
Beliche de metal 140 x 190 cm + 90 x 190 cm com base metálica.	0	0	1	1	2
Colchão 80 x 190 cm espuma de poliéster de 24 kg/12 cm hipoalergénica. Capa de policarbonato, amovível com fecho de correr.	0	2	0	0	0
Colchão 90 x 190 cm espuma de poliéster de 24 kg/12 cm hipoalergénica. Capa de policarbonato, amovível com fecho de correr.	0	0	1	1	2
Colchão 140 x 190 cm espuma de poliéster de 24 kg/12 cm hipoalergénica. Capa de policarbonato, amovível com fecho de correr.	1	1	2	1	2
Colchão 140 x 190 cm para modelos Kenya Vintage espuma de poliéster de 24 kg/12 cm hipoalergénica. Capa de policarbonato, amovível com fecho de correr.	0	0	0	1	0
<b>Kit de roupa de cama KIT</b>					
Resguardo de colchão plastificado algodão / PVC 160 x 190 cm	0	0	0	1	0
Resguardo de colchão plastificado algodão / PVC 140 x 190 cm	1	1	2	1	2
Resguardo de colchão plastificado algodão / PVC 80 x 190 cm	0	2	0	0	0
Resguardo de colchão plastificado algodão / PVC 90 x 190 cm	0	0	1	1	2
Travesseiro 60 x 60 cm a 40 °C	2	4	5	5	6
Edredão para 2 pessoas de linho cor toupeira 100 % poliéster - 400 g - 220 x 240 cm	1	1	2	2	2
Edredão para 1 pessoa de linho cor toupeira 100 % poliéster - 400 g - 140 x 200 cm	0	2	1	1	2





## Casa Vintage Kenya

Casa de banho de duas partes:

Sanitários com acesso por uma porta de correr situada à entrada da casa de banho. Espaço de duche espaçoso.

Duche de 100 x 80 cm

Bacia cerâmica branca com formas retangulares e esféricas, equipada com um tubo ladrão.

Ø 41 cm. Peso 8 kg

Prateleiras para guardar.

Parede de pinho vintage.

Espelho; 50 x 70 cm Espessura 4 mm

Esquentador de água elétrica de 100 litros com limitador de pressão integrado

Ligação rápida ao armário elétrico, ao abastecimento de água e às águas residuais.

Compatível: Kenya 46, Kenya 34



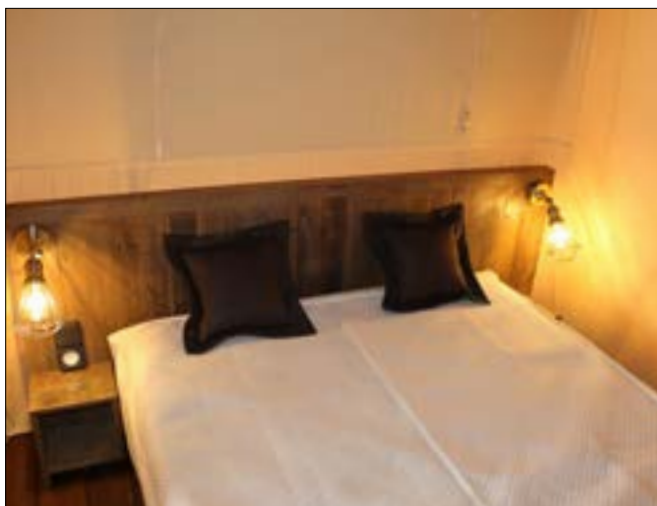






# O kit elétrico vintage

\*Foto não contratual



			Kenya 34 ou 46 com casa de banho
Aplique A13,5 cm x L10 cm grades metálicas de latão envelhecido. Ø 12,6 cm -A 17,5 cm			6
Candeeiro suspenso para sala de estar e varanda Ø 28 cm - A16,5 cm Sino de vidro transparente, máx. 40 W - metal, latão envelhecido, fio têxtil preto			1
Lâmpadas	Ø 64 mm A140 mm	E 27 ST 64 - 4 W norma CE	6
Tomada 2P+T	Mureva Styl - SCHNEIDER	ou equivalente	9
Interruptor	Mureva Styl - SCHNEIDER	ou equivalente	8
Armário elétrico	IP55	1 disjuntor diferencial 40 A - 30 mA + 2 disjuntores (10 e 16 A) + 2 outros com casa de banho	1
Radiador elétrico 500 W, Ferro velho envelhecido + cabos ou ar condicionado reversível 2,5 kW			Opção
Aquecedor a gás Vintage: de ferro fundido, compatível com butano, propano e GPL, regulador de 30 mbar e mangueira incluída, ignição piezoelétrica com bateria, sistema catalítico que não exige uma ligação de combustão			Opção
Ventilador com iluminação integrada na sala de estar			1
Interruptor bidirecional com 2 controlos sem fios			2

# O kit elétrico acacia



Bali, Marquises, Kenya 34 ou 46 sem casa de banho

1 armário elétrico

1 disjuntor diferencial 30 mA-40 A

3 disjuntores 10 A

1 interruptor e 1 ventilador com iluminação integrada

2 tomadas quarto de casal + 2 lâmpadas de mesa de cabeceira

1 tomada quarto de crianças

1 poste de iluminação 2 luzes com comando

2 prises pour meuble cuisine

1 prise micro-onde, 1 prise réfrigérateur

1 interrupteur + 1 suspension terrasse + 2 Va-et-vient avec 2 commandes sans fil

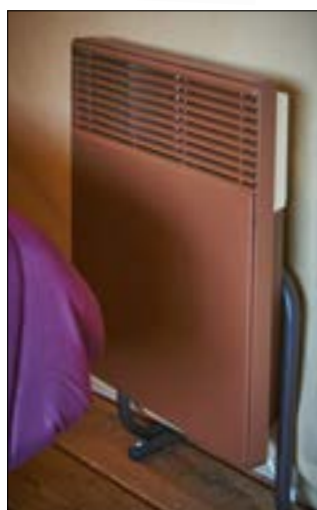
Cabos + lâmpadas economizadoras de energia

Aquecimento (opcional)

Radiador elétrico 500 com cabos de cor ferro envelhecido.

Ar condicionado reversível (opcional)

Aquecedor a gás vintage (opcional)



Consulte o conjunto das nossas gamas, as diferentes opções e equipamentos disponíveis  
[www.trigano-hpa.com](http://www.trigano-hpa.com)



# O kit louça



Prato de jantar diâm. 26 cm	10	Tabuleiro de serviço de mesa	1
Prato de sopa diâm. 20 cm	6	Base para pratos	1
Prato de sobremesa diâm. 20 cm	6	Base para pratos	1
Taça diâm. 14,5 cm	6	Garrafa de 1 litro	1
Caneca 26 CL	6	Cafeteira elétrica	1
Copo gravity 31 cl	8	Panela diâm. 16 aço inoxidável	1
Colher de sopa	8	Panela diâm. 18 aço inoxidável	1
Garfo	8	Tacho diâm. 24 cm	1
Faca	8	Prato fundo diâm. 29 cm	1
Colher de café	8	Saladeira diâm. 28 cm	1
Faca de escritório	1	Frigideira diâm. 28 cm	1
Faca de trinchar 20 cm	1	Coador de legumes diâm. 26 cm	1
Faca de pão	1	Tábua de corte	1
Espremedor de limão	1	Jerricã de 10 litros	1
Descascador	1	Tina diâm. 32 cm	1
Abre-latas	1	Balde espanhol	1
Escumadeira de nylon	1	Vassoura + cabo	1
Concha de nylon	1	Pá com escova	1
Espátula de nylon	1	Caixote do lixo 16 litros	1
Tabuleiro de serviço de mesa	1	Máquina de secar roupa	1





kit ancrage

**Pavimento ajustável de 18 a 200 cm e equipado com postes de 90 x 90 mm que permite a sua adaptação à configuração do seu terreno. Os pavimentos sobre estacas encaixam na perfeição sem descaracterizar a paisagem.**

## O pavimento sobre estacas em painéis montados previamente

Os pavimentos TRIGANO representam o topo da gama no domínio da resistência devido à seleção das melhores madeiras das florestas escandinavas certificadas. São feitas de tábuas de madeira tratadas de acordo com as normas europeias de **autoclave classe 3 et 4**.

O tempo de vida, estabilidade e a sua adaptabilidade a todos os tipos de terreno sem ter de escavar o lote são as principais vantagens do pavimento sobre estacas.



Colocado sobre lajes de cascalho, a estrutura do pavimento é composta de vigas 95 x 45 mm e travessas 120 x 45 mm. Opção: kit de fixação.



Uma escada, com 1 a 7 degraus para uma plataforma com uma altura de 18 a 200 cm, sendo a altura máx. 160 cm na fachada do Lodge. Corrimão de escada opcional.



Placas de varanda cortadas previamente de 27 x 145 mm para uma montagem rápida e fácil e um sistema de isolamento com uma lona debaixo do pavimento para evitar que as correntes de ar frias entrem na tenda.

NB: apenas é necessário cortar os postes para ajuste do nível.

**Parafusos de aço inoxidável**



## Varanda no solo

É independente do pavimento sobre estacas. É constituída por vigas de 95 x 45 mm e tábuas de varanda de 27 x 145 mm.

A varanda no solo pode ser equipada com uma tela de sombra

	Kenya 46	Kenya 34, marquises avec terrasse	Bali 32	Bali 20, Marquises	TipiHome	Moorea
Pavimento	9,57 x 5,36 m	7,25 x 5,36 m	6,82 x 5,36 m	4,76 x 5,36 m	6,21 x 5,36 m	4,08 x 2,68 m
Área	51,30 m <sup>2</sup>	38,86 m <sup>2</sup>	36,53 m <sup>2</sup>	24,87 m <sup>2</sup>	33,28 m <sup>2</sup>	10,93 m <sup>2</sup>
Varanda				4,54 x 2,45 m au sol	2,07 x 5,36 m em estacas	incluído
N.º de pés	28	20	20	16	16	6
Pavimento XL	11,31 x 5,36 m	8,99 x 5,36 m	8,56 x 5,36 m			



## TRIGANO PERTO DE VOCÊ

Nossa equipe de vendas está à sua disposição para orientá-lo na sua escolha.

ODUM - Engineered by nature

Praça de Alvalade, N° 6  
2 andar Frente - porta 5  
1700-036 Lisboa

Miguel: +351 919648695  
Sofia: +351 918053283  
Mail: comercial@odum.pt

Site: [www.odum.pt](http://www.odum.pt)

# Uma produção perto de si

## Unidade Trigano de Mamers (Sarthe)



Consulte o conjunto das nossas gamas, as diferentes opções e equipamentos disponíveis  
[www.trigano-hpa.com](http://www.trigano-hpa.com)



[www.trigano-hpa.com](http://www.trigano-hpa.com)

☎ Miguel: +351 919648695 - ☎ Sofia: +351 918053283

Consulte-nos em  e em 

**TRIGANO**  
Fabricante de lodges

